



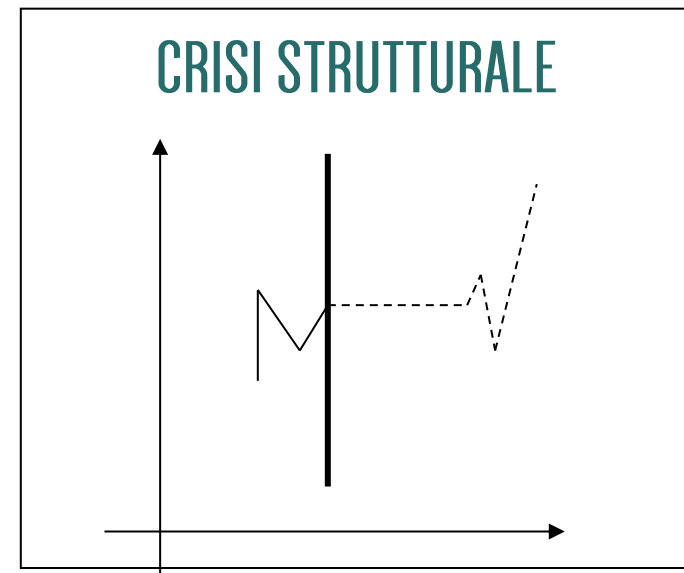
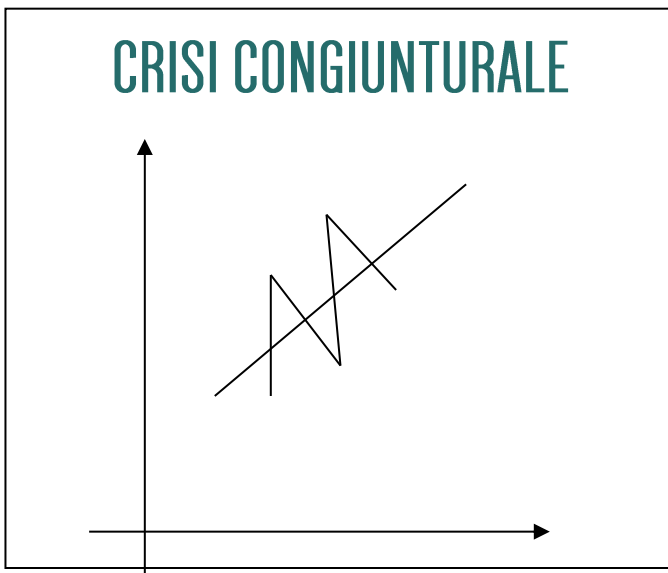
Ipercompetizione e gestione d'impresa

Prof. Alberto Bubbio

*Manage-Mind
Webinar #1*

LA CRISI ECONOMICA DALLA QUALE, SEMBREREBBE SI STIA USCENDO, NON È STATA CONGIUNTURALE MA È

UNA CRISI STRUTTURALE (COME SI PUÒ NOTARE PER L'ITALIA NELLA SLIDE SUCCESSIVA)

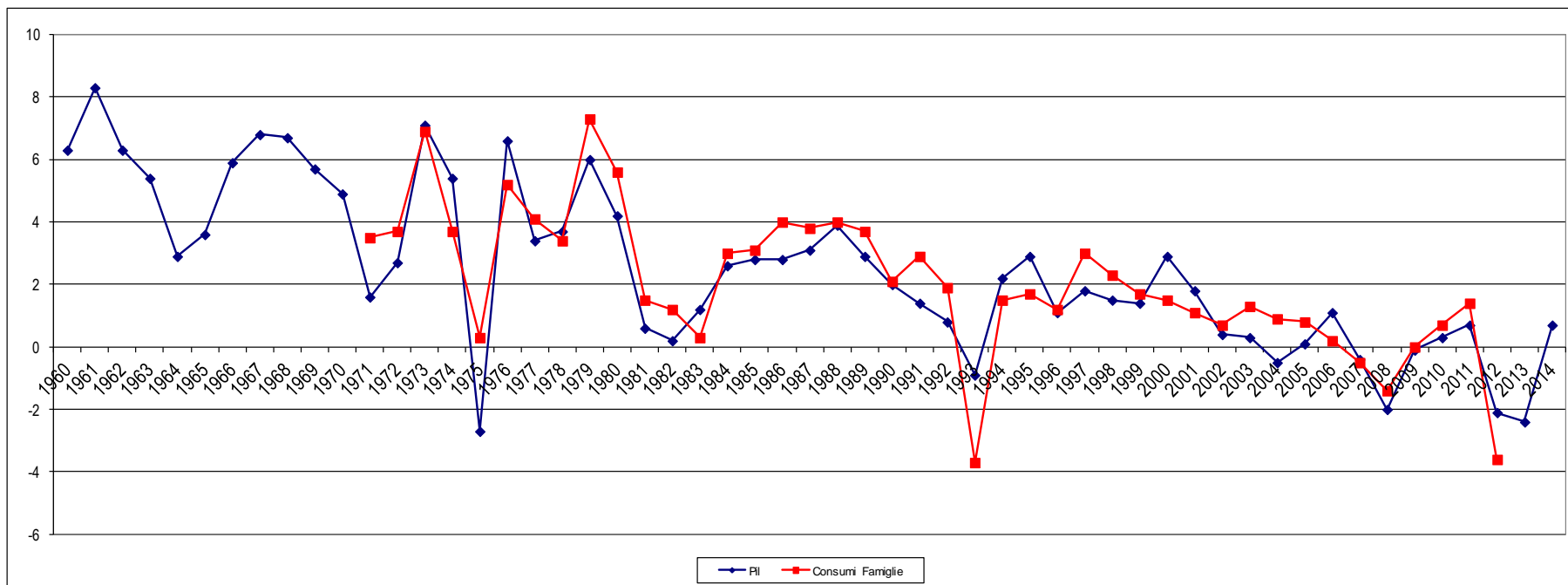


VARIAZIONE DEI CONSUMI DELLE FAMIGLIE E DEL PIL IN ITALIA

ITALIA

VARIAZIONI % PIL - CONSUMO FAMIGLIE

Anni	1960	1961	1962	1963	1964	1965	1966	1967	1968	1969	1970	1971	1972	1973	1974	1975	1976	1977	1978	1979	1980	1981	1982	1983	1984	1985	1986	1987	1988	1989
Pil	6.3	8.3	6.3	5.4	2.9	3.6	5.9	6.8	6.7	5.7	4.9	1.6	2.7	7.1	5.4	-2.7	6.6	3.4	3.7	6	4.2	0.6	0.2	1.2	2.6	2.8	2.8	3.1	3.9	2.9
Consumi Famiglie												3.5	3.7	6.9	3.7	0.3	5.2	4.1	3.4	7.3	5.6	1.5	1.2	0.3	3	3.1	4	3.8	4	3.7
Anni	1990	91	92	93	94	95	96	97	98	99	2000	2001	2002	2003	2004	2005	2006	2007	2008	2009	2010	2011	2012	2013	2014 prev.					
Pil	2	1.4	0.8	-0.9	2.2	2.9	1.1	1.8	1.5	1.4	2.9	1.8	0.4	0.3	-0.5	0.1	1.1	-0.4	-2	-0.1	0.3	-2.6	-2.1	-2.4	0.7					
Consumi Famiglie	2.1	2.9	1.9	-3.7	1.5	1.7	1.2	3	2.3	1.7	1.5	1.1	0.7	1.3	0.9	0.8	0.2	-0.5	-1.4	0	0.7	1.4	-3.6							



SIAMO DEFINITIVAMENTE ENTRATI NELL'ERA DELL'IPERCOMPETIZIONE

CHE DIPENDE DA:

TURBOLENZA
AMBIENTALE



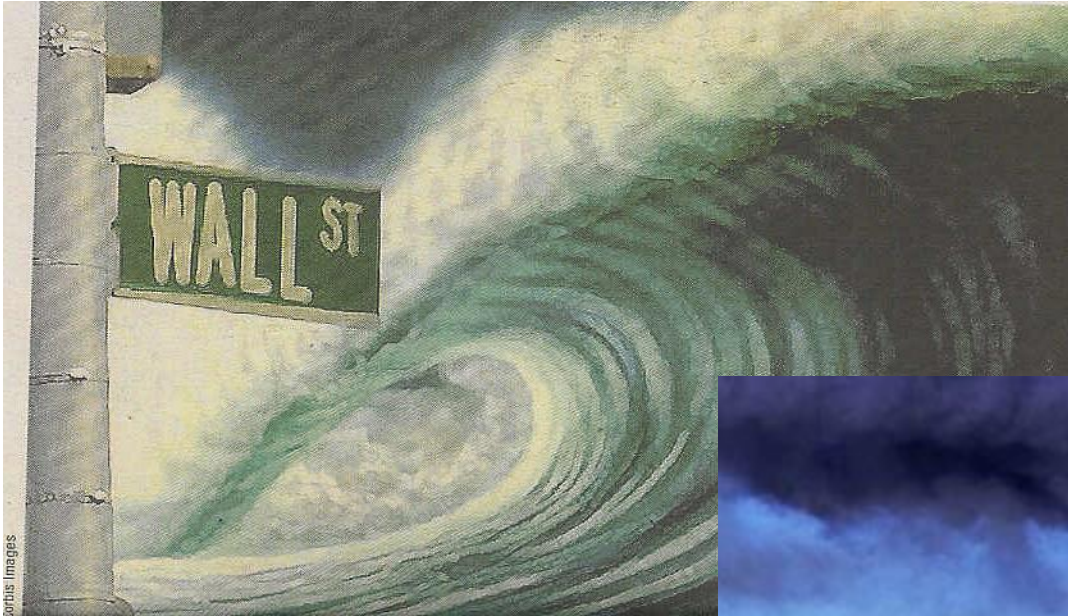
L'IPERCOMPETIZIONE HA LE SUE ORIGINI NELLA

I) TURBOLENZA AMBIENTALE (Fine anni '70)

- Eventi difficilmente prevedibili
- Eventi di rapida manifestazione
- Eventi di rara intensità



DUE ESEMPI DI FENOMENI DI TURBOLENZA AMBIENTALE



TURBOLENZA
AMBIENTALE

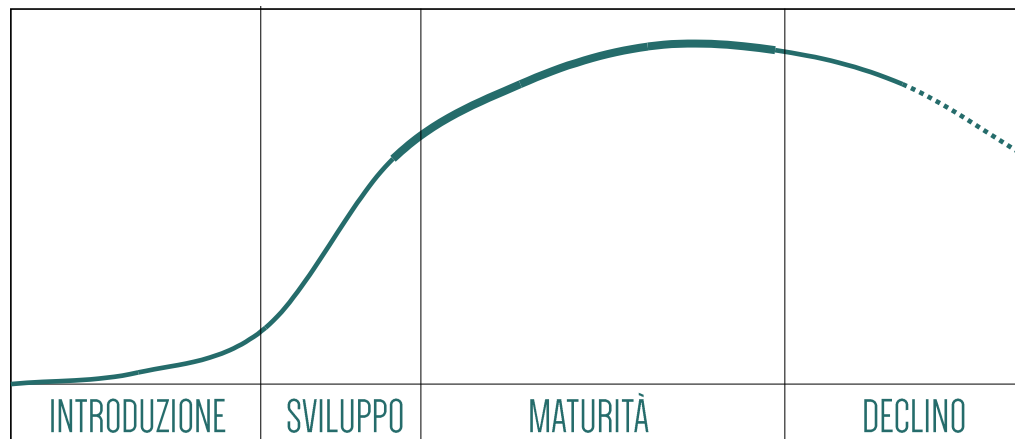
MATURITÀ DI
MOLTI BUSINESS



E SI VA AD ABBINARE AD ALTRI FENOMENI...

2) MATURITÀ DI MOLTI BUSINESS

- Crescente numero di concorrenti
- Eccesso di capacità produttiva



TURBOLENZA
AMBIENTALE

EVOLUZIONE DEL
CLIENTE

MATURITÀ DI
MOLTI BUSINESS



3) EVOLUZIONE DEL CLIENTE

Che ha chiesto nel tempo prodotti e servizi caratterizzati da:

- Qualità sempre più alta ad un prezzo sempre più allineato (fine anni '80)
- Tempi sempre più brevi e varietà sempre più ampia (fine anni '90)
- Prodotti personalizzati e con contenuto sempre più emozionale (2000-2005)
- Prodotti sempre più eco-compatibili e sempre più "informati" (2005-2010)



MA QUESTA EVOLUZIONE AVRÀ UN'ACCELERAZIONE, POICHÉ AI TRE PRECEDENTI FENOMENI SI SONO COMBINATI IN PARTE RENDENDO POSSIBILI PROPRIO I PRIMI TRE:

- Cambiamenti nell'Information & Communication Technology
- Diffusione delle informazioni (Era dell'informazione)
- Concorrenti globali



IPERCOMPETIZIONE E GESTIONE D'IMPRESA



OPERARE IN UN AMBIENTE IPERCOMPETITIVO È COME TROVARSI A
DOVER FARE...



IPERCOMPETIZIONE E GESTIONE D'IMPRESA



IN QUESTO CONTESTO SONO NECESSARI OBIETTIVI STRATEGICI
MOLTO CHIARI, DEL TIPO...



Arrivare in fondo vivi





CONTACTS

for business execution and more

Prof. Alberto Bubbio

albertobubbio@gmail.com

Skype: alberto.bubbio

Dimensione Controllo Srl

Via A. Massena, 3

20145 – Milano

P. IVA 05060770152

Amministrazione

milano@dimensionecontrollo.it

Tel. 02 8699 8827

Team Manage-Mind

Dott. Dario Gulino

dagulino2@gmail.com

328 543 14 20

Skype: dario.gulino I

Dott. Rosario Cavallaro

rg.cavallaro@gmail.com

347 486 73 98

Skype: saro.cavallaro

